



## Style

Style ist eine Flexleuchte mit hochwertigem titanfarbigen oder verchromten Metallgehäuse, die auch bei geringen Abständen noch eine große Ausleuchtfläche erreicht.

Mit ihrer reduziert geometrischen Grundform und integriertem Schalter findet sie ihren Einsatz als Bett- und Leseleuchte.

Alternativ zum Flexarm ist Style auch mit gradliniger Paneelanbindung erhältlich.

Style is a flexible luminaire with high-quality titanium-coloured or chrome-plated metal housing which can still provide a large area of illumination even at close distances.

Its reduced, geometrical design and integrated switch make Style a perfect bed-side and reading luminaire.

In addition to the flexible arm, there is also the option of a linear-designed panel-mounted version.

### Lichtfarbe weiß |

Light colour white

titan | titanium 033 540

chrom | chrome 033 541

### Paneelversion weiß |

Panel version white

titan | titanium 043 048

chrom | chrome 043 049

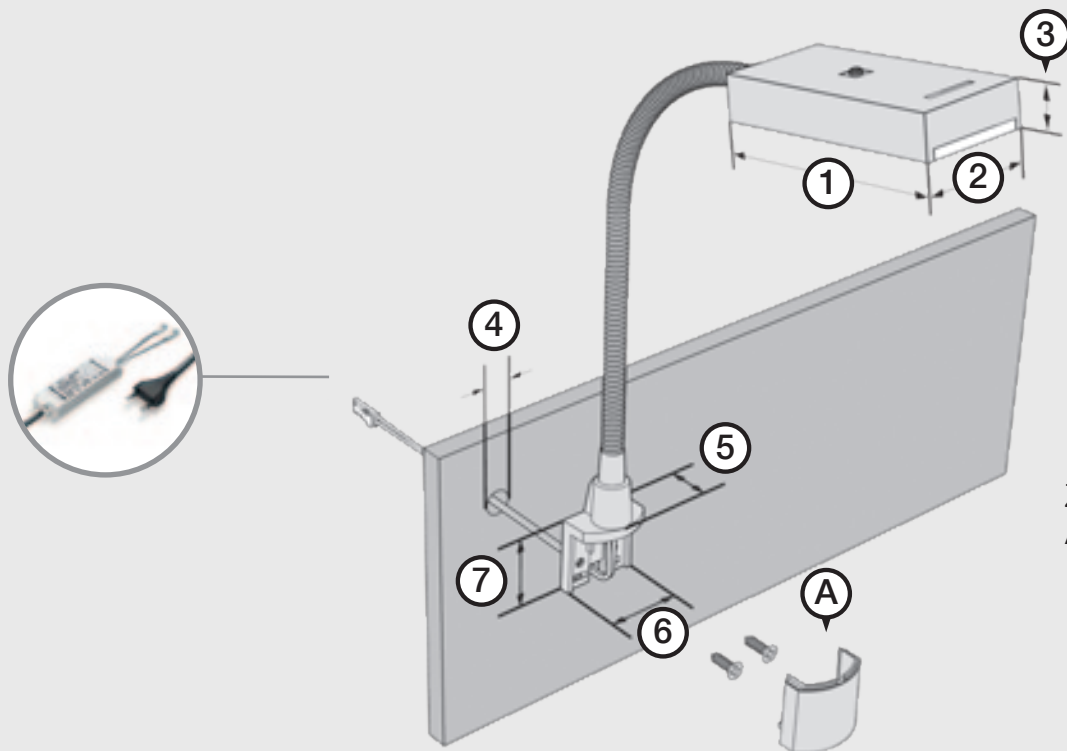


Paneelanbindung

## Zubehör | Accessories

Passende Komponenten finden Sie auf den Zubehörseiten.

For matching components please refer to our accessories pages.



## Zubehör | Accessories

### A. Abdeckkappe optional |

Cover cap optional

titan | titanium 511 012

chrom | chrome 511 402

## Maße | Measurements

1. Länge   Length:	82 mm
2. Breite   Width:	38 mm
3. Höhe   Height:	15 mm
4. Bohrdurchmesser   Drilling diameter:	7 mm
5. Tiefe Haltewinkel   Depth mounting bracket:	19 mm
6. Breite Haltewinkel   Width mounting bracket:	30 mm
7. Höhe Haltewinkel   Height mounting bracket:	30 mm

Spannung   Voltage:	12 V DC
Leistung   Power:	2 Watt   watts
Leuchtmittel   Illuminant:	Semi Power SMD LED
Farben   Colours:	titan, chrom   titanium, chrome
Lichtfarben   Light Colours:	weiß   white
Leitung   Cable:	500 mm mit LED-Stecker weiß (Flex) 2000 mm mit LED-Stecker weiß (Paneell) 500 mm with LED-plug, white (Flex) 2000 mm with LED-plug, white (Panel)

## Weitbereichsleuchte | Wide range luminaire

Leuchtmittel mit nicht gebündeltem Licht erzeugt eine diffuse Lichtabstrahlung mit weichen Schatten.

Illuminant with non-bundled light generates a diffused light output with soft shadows.